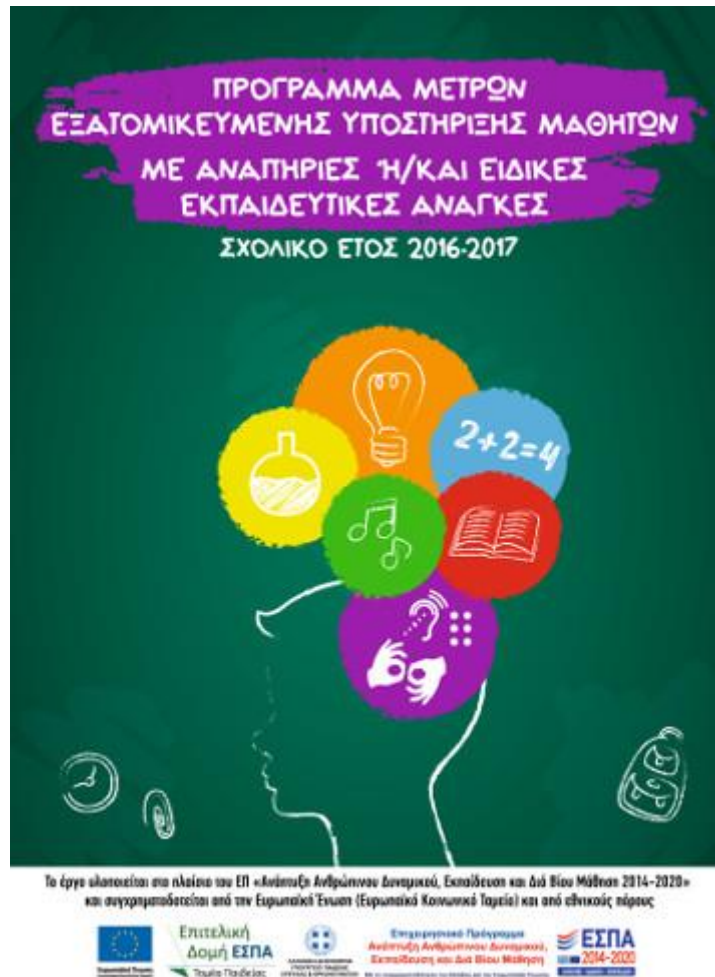


## Πρόγραμμα μέτρων Εξατομικευμένης Υποστήριξης μαθητών με αναπηρίες ή/και ειδικές εκπαιδευτικές ανάγκες (ΝΕΟ)



Η Πράξη αφορά στον εκσυγχρονισμό της εκπαίδευσης των μαθητών με αναπηρίες ή/και ειδικές εκπαιδευτικές ανάγκες, με την ενίσχυση των ειδικών σχολείων και των τμημάτων ένταξης, ώστε η εκπαίδευση να ανταποκρίνεται στις ανάγκες όλων των μαθητών χωρίς διακρίσεις, χρησιμοποιώντας το διαθέσιμο προσβάσιμο ψηφιακό εκπαιδευτικό υλικό για την εφαρμογή νέων διδακτικών προσεγγίσεων, καθώς και ειδικά εργαλεία. Συγκεκριμένα, θα ενισχυθεί το ανθρώπινο δυναμικό των σχολικών μονάδων Πρωτοβάθμιας και Δευτεροβάθμιας Εκπαίδευσης με εκπαιδευτικούς Ειδικής Αγωγής, άτομα ως Ειδικό Εκπαιδευτικό Προσωπικό (ΕΕΠ) και ως Ειδικό Βοηθητικό Προσωπικό (ΕΕΒ), οι οποίοι θα απασχοληθούν στις μονάδες Α/θμιας Εκπαίδευσης και Β/βάθμιας Εκπαίδευσης.

Στόχος της Πράξης είναι η διαρκής υποστήριξη κατά την εκπαιδευτική διαδικασία των μαθητών με αναπηρίες ή/και ειδικές εκπαιδευτικές ανάγκες ώστε να εξαλειφθούν οι ανισότητες και ο κοινωνικός αποκλεισμός.